



FORMATION

# LES CLÉS D'UN MANAGEMENT PERFORMANT ET INNOVANT



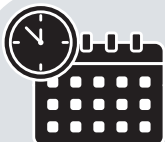
Nous sommes un Organisme de Formation et Cabinet de Conseil spécialisé dans le développement des Hommes et des Organisations

Du sur mesure, adapté à vos besoins et à une société en constante mutation

Formation des Dirigeants/RH/cadres/managers/ collaborateurs/ particuliers

Traditionnellement, la formation continue était difficile d'accès et nécessitait de faire une pause dans son parcours professionnel. Pourtant, certaines compétences peuvent être acquises et certifiées sans interrompre sa carrière.

R&S Conseil et Formation se donne pour mission de permettre à chacun d'acquérir les compétences professionnelles dont il a besoin, de façon innovante, à distance et à son propre rythme.



Formation adaptable à votre planning



coaching à la demande

# LES CLÉS D'UN MANAGEMENT PERFORMANT ET INNOVANT

Comment trouver sa place dans les nouveaux modes de management ? Comment la société et les modes de travail évoluent ? Comment manager l'interculturalité, l'intergénérationnel ? Comment s'affirmer et être respecté sans pour autant être 100% directif et autoritaire ? C'est quoi précisément le management hiérarchique, participatif, collaboratif ? Autant de questions qui trouveront leurs réponses dans cette formation

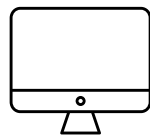


## OBJECTIFS

- Acquérir et appliquer des techniques et méthodologies performantes et innovantes de management.
- Evoluer dans son style de management en développant ses propres axes d'amélioration en accord et en cohérence avec le fonctionnement de l'entreprise et la gestion des équipes



**Tout public**



**A distance**

## **PARTIE 1: Les quatre grandes fonctions du manager, Mission, Objectif, Activité, Tâches :**

Apprendre à centrer son équipe sur l'essentiel : gérer les priorités.

Cerner clairement sa mission et celle de son équipe.

Savoir transmettre cette mission : donner le sens.

Déterminer des objectifs réalistes et motivants.

## **PARTIE 2. Comment gérer la "tentation du terrain" :**

Découvrir, à travers ses tâches quotidiennes, comment on répartit son temps et son énergie entre les quatre fonctions.

Apprendre à « décoller » de l'opérationnel pour développer des compétences d'organisateur.

Mieux gérer son temps et celui de son équipe.

Assurer la cohésion de son équipe, tout en se positionnant clairement en leader

### **PARTIE 3. Adapter son management à son équipe**

Ni tout directif, ni tout participatif.

Savoir doser son style de management sagement.

### **PARTIE 4. Être un manager communicant et développer une communication assertive.**

Comment donner des consignes, des commentaires positifs ou négatifs. Le point sur les nouvelles méthodes de communication et modes de management

### **PARTIE 5. Réactivité-anticipation**

Faire évoluer son équipe et son département. Acquérir des réflexes d'entrepreneur

### **PARTIE 6. Leadership**

Monter en puissance.

Passer de celui qui fait à celui qui fait faire

## **Méthodes pédagogiques utilisées**

Présentation et acquisition de nombreuses techniques et méthodes pédagogiques directement transférable en situation professionnelle. Pédagogie active et participative basée sur des exercices pratiques, quizz et restitutions (débriefing). Mises en situations/ études de cas proposé par le formateur/la formatrice. Support de formation remis. Accès à notre plateforme LMS de formation, documents de formation/vidéos/quizz..

## **Modalités d'évaluation d'atteinte des objectifs de la formation :**

En amont de la formation : Analyse du besoin en formation, synthèse du projet et des attentes stagiaires  
Pendant la formation : Tests en contrôle continu : Test de positionnement initial et final/ évaluation tout au long de la formation puis test de positionnement final/ validation des attentes.  
Évaluation de la formation par le stagiaire à chaud puis à froid 6 mois plus tard pour mesurer l'impact de la formation sur le développement des compétences et la pratique professionnelle.

## **Formalisation à l'issue de la formation :**

Une attestation de formation est remise au(x) stagiaire(s) en fin de formation où sont mentionnés les objectifs, la nature et la durée de l'action ainsi que les résultats de l'évaluation des acquis de formation. Une attestation d'assiduité concernant la partie e-learning (100% de l'activité réalisée) pourra être transmise à la demande (stagiaires/partenaires finançant la formation /employeur) Dans le cas d'une formation certifiante : Formation avec option de certification

## **Accessibilité :**

Vous êtes en situation de handicap, nous sommes là pour répondre à vos besoins et soutiendrons votre parcours d'évolution professionnelle et le développement de vos compétences en adaptant nos formations si nécessaire, qu'elles soient à distance ou en présentiel. Pour cela vous pouvez vous rapprocher du référent handicap pour étudier votre projet

## **Inscriptions:**

[S'inscrire à la formation](#)

## Points forts de la formation:

- ✓ Avantages de la formation à distance : Pas de contrainte géographique, vous gagnez du temps et vous vous formez tranquillement et confortablement chez vous ou sur votre lieu de travail
- ✓ Avantages de la transmission opérationnelle : Les méthodologies utilisées sont pensées sous forme de « boîtes à outils » /fiches process ou trames pré-établies, opérationnelles et directement transférables e situation professionnelle
- ✓ Avantages de la formation collective, en présentiel comme à distance : Des échanges riches d'enseignements et d'expériences partagées entre participants, des pairs ou des collaborateurs dans les équipes de travail

## Formatrice :



### Laurence GOUEL,

dirigeante de l'organisme de formation R&S formation, consultante et formatrice,  
15 ans d'expérience dans l'accompagnement des dirigeants d'entreprises et leurs équipes

09.52.07.96.61

[contacter@s-conseil-formation.fr](mailto:contacter@s-conseil-formation.fr)

## LIGHT

### 500€

**3H30 de e-learning  
formation accessible pendant 1 mois**

## BASE

### 900€

**3H30 de e-learning  
4h00 de mentorat avec un  
professionnel expert  
Formation accessible pendant 2 mois**