



FORMATION

UTILISER LE FEED-BACK POUR FAIRE GRANDIR MES COLLABORATEURS



Nous sommes un Organisme de Formation et Cabinet de Conseil spécialisé dans le développement des Hommes et des Organisations

Du sur mesure, adapté à vos besoins et à une société en constante mutation

Formation des Dirigeants/RH/cadres/managers/ collaborateurs/ particuliers

Traditionnellement, la formation continue était difficile d'accès et nécessitait de faire une pause dans son parcours professionnel. Pourtant, certaines compétences peuvent être acquises et certifiées sans interrompre sa carrière.

R&S Conseil et Formation se donne pour mission de permettre à chacun d'acquérir les compétences professionnelles dont il a besoin, de façon innovante, à distance et à son propre rythme.



Formation adaptable à votre planning



coaching à la demande

UTILISER LE FEED-BACK POUR FAIRE GRANDIR MES COLLABORATEURS

Des études ont montré que la pertinence du feedback est le facteur numéro 1 d'amélioration de la performance et du bien-être des individus en entreprise. Il est donc important pour chacun de savoir donner un feedback constructif, et cela dans tous les domaines de sa vie : au travail, à la maison, entre amis, etc. Mais quelles sont les étapes simples pour faire un feedback efficace et constructif ?

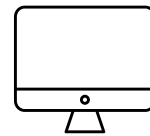


OBJECTIFS

- Comprendre l'utilité du feedback dans sa pratique
- Définir le cadre favorable pour un feedback dans des situations de reconnaissance des performances, mais aussi en cas de faibles performances
- Connaître le processus idéal du feedback
- Chercher la cohérence
- Animer son équipe au quotidien
- Identifier son style de management et savoir se positionner comme manager
- Transférer ses compétences, encourager l'autonomie de son équipe et savoir déléguer



Tout public



A distance



**Test de
positionnement
initial et final**

PARTIE 1: Reconnaître et valoriser ses collaborateurs

S'appuyer sur les ressorts de la motivation

Appréhender les points fondamentaux de la reconnaissance

Situer la reconnaissance par rapport aux autres besoins d'une personne

PARTIE 2. Faire du feedback un levier de performance et de progression continue

Comprendre en quoi donner un retour régulier à ses collaborateurs est précieux

Dire régulièrement ce qui va bien et ce qui ne va pas sans dévaloriser

Oser s'exprimer clairement et bannir les attitudes de jugement

Solliciter un feedback en retour de son collaborateur

PARTIE 3. Suivre un protocole de feedback en 7 étapes

Définir son intention : féliciter, remotiver, recadrer...

Cadrer son feedback et s'assurer de la disponibilité de son interlocuteur

Commencer par un ou plusieurs points positifs et concrets

Dire ce qui pourrait être amélioré

PARTIE 4.Recevoir un feedback négatif de manière constructive

Connaître ses zones de sensibilité

Identifier les émotions corrélées à ses besoins

Utiliser une méthode structurée pour positiver un feedback négatif

Plan d'action personnel : formalisation des actions à mettre en œuvre pour intégrer le feedback et la reconnaissance dans ses pratiques managériales quotidiennes

Méthodes pédagogiques utilisées

Présentation et acquisition de nombreuses techniques et méthodes pédagogiques directement transférable en situation professionnelle. Pédagogie active et participative basée sur des exercices pratiques, quizz et restitutions(débriefing). Mises en situations/ études de cas proposé par le formateur/la formatrice .Support de formation remis. Accès à notre plateforme LMS de formation, documents de formation/vidéos/quizz..

Modalités d'évaluation d'atteinte des objectifs de la formation :

En amont de la formation : Analyse du besoin en formation, synthèse du projet et des attentes stagiaires
Pendant la formation : Tests en contrôle continu : Test de positionnement initial et final/ évaluation tout au long de la formation puis test de positionnement final/ validation des attentes.
Évaluation de la formation par le stagiaire à chaud puis à froid 6 mois plus tard pour mesurer l'impact de la formation sur le développement des compétences et la pratique professionnelle.

Formalisation à l'issue de la formation :

Une attestation de formation est remise au(x) stagiaire(s) en fin de formation où sont mentionnés les objectifs, la nature et la durée de l'action ainsi que les résultats de l'évaluation des acquis de formation. Une attestation d'assiduité concernant la partie e-learning (100% de l'activité réalisée) pourra être transmise à la demande (stagiaires/partenaires finançant la formation /employeur) Dans le cas d'une formation certifiante : Formation avec option de certification

Accessibilité :

Vous êtes en situation de handicap, nous sommes là pour répondre à vos besoins et soutiendrons votre parcours d'évolution professionnelle et le développement de vos compétences en adaptant nos formations si nécessaire, qu'elles soient à distance ou en présentiel. Pour cela vous pouvez vous rapprocher du référent handicap pour étudier votre projet

Inscriptions:

[S'inscrire à la formation](#)

Points forts de la formation:

- ✓ Avantages de la formation à distance : Pas de contrainte géographique, vous gagnez du temps et vous vous formez tranquillement et confortablement chez vous ou sur votre lieu de travail
- ✓ Avantages de la transmission opérationnelle : Les méthodologies utilisées sont pensées sous forme de « boîtes à outils » /fiches process ou trames pré-établies, opérationnelles et directement transférables e situation professionnelle
- ✓ Avantages de la formation collective, en présentiel comme à distance : Des échanges riches d'enseignements et d'expériences partagées entre participants, des pairs ou des collaborateurs dans les équipes de travail

Formatrice :



Laurence GOUEL,

dirigeante de l'organisme de formation R&S formation, consultante et formatrice,
15 ans d'expérience dans l'accompagnement des dirigeants d'entreprises et leurs équipes

09.52.07.96.61

contacter@s-conseil-formation.fr

LIGHT

500€

**3H30 de e-learning
formation accessible pendant 1 mois**

BASE

900€

**3H30 de e-learning
4h00 de mentorat avec un
professionnel expert
Formation accessible pendant 2 mois**