



FORMATION

**CRÉER SON ENTREPRISE SPÉCIFIQUE  
FORMATEURS INDÉPENDANTS**



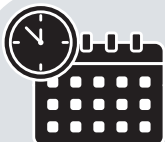
Nous sommes un Organisme de Formation et Cabinet de Conseil spécialisé dans le développement des Hommes et des Organisations

Du sur mesure, adapté à vos besoins et à une société en constante mutation

Formation des Dirigeants/RH/cadres/managers/ collaborateurs/ particuliers

Traditionnellement, la formation continue était difficile d'accès et nécessitait de faire une pause dans son parcours professionnel. Pourtant, certaines compétences peuvent être acquises et certifiées sans interrompre sa carrière.

R&S Conseil et Formation se donne pour mission de permettre à chacun d'acquérir les compétences professionnelles dont il a besoin, de façon innovante, à distance et à son propre rythme.



Formation adaptable à votre planning



coaching à la demande

# FORMATION CRÉER SON ENTREPRISE SPÉCIFIQUE FORMATEURS INDÉPENDANTS

Cette formation vous permettra de mettre toutes les chances de votre côté pour vous épanouir dans votre nouvelle profession. Qui est concerné ? La formation est destinée aux formateurs, salariées ou demandeurs d'emploi, qui envisagent de créer une entreprise, quel que soit l'état d'avancement de leur projet.

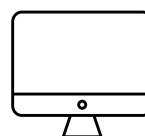


## OBJECTIFS

- Construire son projet
- Connaître les aspects administratifs et financiers
- Créer son entreprise



**Tout public**



**A distance**



**Test de  
positionnement  
initial et final**

### **PARTIE 1. Le cadre juridique – Droits et obligations**

Auto-entrepreneur et Entrepreneur Individuel (EI) EURL/EURL – SARL/SAS

Particularité du statut de profession libérale

Se positionner : choix du statut de l'entreprise

La déclaration d'activité de formation auprès de la préfecture La certification Qualiopi

Le bilan pédagogique et financier annuel

### **PARTIE 2. Penser l'aspect financier de ce nouveau statut**

Etablir un prévisionnel d'activité/business plan

Le rapport personnel à l'argent Besoins, désirs et valeurs

Financement de l'activité

L'étude de marché propre à l'activité

### **PARTIE 3. Naissance d'une entreprise :**

Les interlocuteurs, les appuis et les référents

Une action qui s'intègre dans une communauté de professionnels

Liste et annuaire des professionnels dédiés à la création d'entreprise

Stratégie de développement et outils de communication

## **Méthodes pédagogiques utilisées**

Présentation et acquisition de nombreuses techniques et méthodes pédagogiques directement transférable en situation professionnelle. Pédagogie active et participative basée sur des exercices pratiques, quizz et restitutions(débriefing). Mises en situations/ études de cas proposé par le formateur/la formatrice .Support de formation remis. Accès à notre plateforme LMS de formation, documents de formation/vidéos/quizz..

## **Modalités d'évaluation d'atteinte des objectifs de la formation :**

En amont de la formation : Analyse du besoin en formation, synthèse du projet et des attentes stagiaires  
Pendant la formation : Tests en contrôle continu : Test de positionnement initial et final/ évaluation tout au long de la formation puis test de positionnement final/ validation des attentes.  
Évaluation de la formation par le stagiaire à chaud puis à froid 6 mois plus tard pour mesurer l'impact de la formation sur le développement des compétences et la pratique professionnelle.

## **Formalisation à l'issue de la formation :**

Une attestation de formation est remise au(x) stagiaire(s) en fin de formation où sont mentionnés les objectifs, la nature et la durée de l'action ainsi que les résultats de l'évaluation des acquis de formation. Une attestation d'assiduité concernant la partie e-learning (100% de l'activité réalisée) pourra être transmise à la demande (stagiaires/partenaires finançant la formation /employeur) Dans le cas d'une formation certifiante : Formation avec option de certification

## **Accessibilité :**

Vous êtes en situation de handicap, nous sommes là pour répondre à vos besoins et soutiendrons votre parcours d'évolution professionnelle et le développement de vos compétences en adaptant nos formations si nécessaire, qu'elles soient à distance ou en présentiel. Pour cela vous pouvez vous rapprocher du référent handicap pour étudier votre projet

## **Inscriptions:**

[S'inscrire à la formation](#)

## Points forts de la formation:

- ✓ Avantages de la formation à distance : Pas de contrainte géographique, vous gagnez du temps et vous vous formez tranquillement et confortablement chez vous ou sur votre lieu de travail
- ✓ Avantages de la transmission opérationnelle : Les méthodologies utilisées sont pensées sous forme de « boîtes à outils » /fiches process ou trames pré-établies, opérationnelles et directement transférables e situation professionnelle
- ✓ Avantages de la formation collective, en présentiel comme à distance : Des échanges riches d'enseignements et d'expériences partagées entre participants, des pairs ou des collaborateurs dans les équipes de travail

## Formatrice :



### Laurence GOUEL,

dirigeante de l'organisme de formation R&S formation, consultante et formatrice,  
15 ans d'expérience dans l'accompagnement des dirigeants d'entreprises et leurs équipes

09.52.07.96.61

[contacter@s-conseil-formation.fr](mailto:contacter@s-conseil-formation.fr)

## LIGHT

### 500€

**3H30 de e-learning  
formation accessible pendant 1 mois**

## BASE

### 900€

**3H30 de e-learning  
4h00 de mentorat avec un  
professionnel expert  
Formation accessible pendant 2 mois**