



FORMATION

DEVENIR TUTEUR EN ENTREPRISE



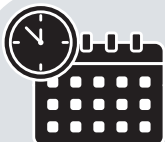
Nous sommes un Organisme de Formation et Cabinet de Conseil spécialisé dans le développement des Hommes et des Organisations

Du sur mesure, adapté à vos besoins et à une société en constante mutation

Formation des Dirigeants/RH/cadres/managers/ collaborateurs/ particuliers

Traditionnellement, la formation continue était difficile d'accès et nécessitait de faire une pause dans son parcours professionnel. Pourtant, certaines compétences peuvent être acquises et certifiées sans interrompre sa carrière.

R&S Conseil et Formation se donne pour mission de permettre à chacun d'acquérir les compétences professionnelles dont il a besoin, de façon innovante, à distance et à son propre rythme.



Formation adaptable à votre planning



coaching à la demande

DEVENIR TUTEUR EN ENTREPRISE

Devenir tuteur, c'est partager ses savoir-faire, accompagner la montée en compétences au plus près des besoins de terrain, aider à s'intégrer dans l'entreprise ou l'établissement. Pour accompagner au mieux, le tuteur doit prendre conscience de ses propres savoirs et savoir-faire, mettre des mots sur son expérience, bien communiquer, accompagner ... Cette formation au tutorat vous fournit méthodes et outils pour préparer vos rencontres avec la personne que vous accompagnez, et la conduire progressivement vers l'autonomie dans ses activités.

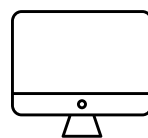


OBJECTIFS

- Bien se positionner en tant que tuteur.
- Accueillir des alternants ou nouveaux salariés avec bienveillance
- Proposer des situations de travail adaptées à la personne tutorée.
- Partager ses connaissances et son savoir-faire.
- Conduire les entretiens clés du tutorat.
- Évaluer pour faciliter la progression.



Tout public



A distance



Test de positionnement initial et final

PARTIE 1. Bien situer le rôle du tuteur pour bien se positionner

Identifier les enjeux liés au tutorat.

Identifier ses propres motivations, et son rôle, en tant que tuteur.

Définir le rôle des autres acteurs : service RH, manager, centre de formation...

Définir, dans son contexte propre, les conditions de réussite.

PARTIE 2. Comprendre le mode de fonctionnement de chaque génération

Identifier les nouveaux rapports au travail et les modes de communication des jeunes actifs.

Mettre en place les conditions d'une bonne communication.

PARTIE 3. Construire les étapes du parcours de formation en situation de travail

Identifier les compétences à maîtriser par le tutoré.

Formuler des objectifs.

Construire une progression cohérente.

Identifier les situations de travail formatrices.

Utiliser un outil de suivi.

PARTIE 4. Accompagner efficacement et transmettre son savoir-faire

Distinguer les différents temps du tutorat.

Préparer le tutorat.

Situer ses interventions en fonction de l'autonomie du tuteur.

Identifier les besoins de montée en compétences.

Évaluer en s'appuyant sur des faits.

Distinguer motivation et satisfaction.

S'organiser en tant que tuteur.

Choisir la bonne méthode au regard de l'objectif visé.

Formuler clairement une consigne, communiquer efficacement.

Méthodes pédagogiques utilisées

Présentation et acquisition de nombreuses techniques et méthodes pédagogiques directement transférable en situation professionnelle. Pédagogie active et participative basée sur des exercices pratiques, quizz et restitutions(débriefing). Mises en situations/ études de cas proposé par le formateur/la formatrice .Support de formation remis. Accès à notre plateforme LMS de formation, documents de formation/vidéos/quizz..

Modalités d'évaluation d'atteinte des objectifs de la formation :

En amont de la formation : Analyse du besoin en formation, synthèse du projet et des attentes stagiaires

Pendant la formation : Tests en contrôle continu : Test de positionnement initial et final/ évaluation tout au long de la formation puis test de positionnement final/ validation des attentes.

Évaluation de la formation par le stagiaire à chaud puis à froid 6 mois plus tard pour mesurer l'impact de la formation sur le développement des compétences et la pratique professionnelle.

Formalisation à l'issue de la formation :

Une attestation de formation est remise au(x) stagiaire(s) en fin de formation où sont mentionnés les objectifs, la nature et la durée de l'action ainsi que les résultats de l'évaluation des acquis de formation. Une attestation d'assiduité concernant la partie e-learning (100% de l'activité réalisée) pourra être transmise à la demande (stagiaires/partenaires finançant la formation /employeur) Dans le cas d'une formation certifiante : Formation avec option de certification

Accessibilité :

Vous êtes en situation de handicap, nous sommes là pour répondre à vos besoins et soutiendrons votre parcours d'évolution professionnelle et le développement de vos compétences en adaptant nos formations si nécessaire, qu'elles soient à distance ou en présentiel. Pour cela vous pouvez vous rapprocher du référent handicap pour étudier votre projet

Inscriptions:

[S'inscrire à la formation](#)

Points forts de la formation:

- ✓ Avantages de la formation à distance : Pas de contrainte géographique, vous gagnez du temps et vous vous formez tranquillement et confortablement chez vous ou sur votre lieu de travail
- ✓ Avantages de la transmission opérationnelle : Les méthodologies utilisées sont pensées sous forme de « boîtes à outils » /fiches process ou trames pré-établies, opérationnelles et directement transférables e situation professionnelle
- ✓ Avantages de la formation collective, en présentiel comme à distance : Des échanges riches d'enseignements et d'expériences partagées entre participants, des pairs ou des collaborateurs dans les équipes de travail

Formatrice :



Laurence GOUEL,

dirigeante de l'organisme de formation R&S formation, consultante et formatrice,
15 ans d'expérience dans l'accompagnement des dirigeants d'entreprises et leurs équipes

09.52.07.96.61

contacter@s-conseil-formation.fr

LIGHT

500€

**3H30 de e-learning
formation accessible pendant 1 mois**

BASE

900€

**3H30 de e-learning
4h00 de mentorat avec un
professionnel expert
Formation accessible pendant 2 mois**